



SUOJAAVA KUULTOÖLJY

SUOJAAVA KUULTOÖLJY Efekti

Riittoisa ja kestävä puuöljy ulos



Osmo Color Suojaava kuultoöljy on silkinkiiltainen puun pintakäsittelyaine ulkokäyttöön. Läpikuultava käsittely hylkii vettä ja kestää hyvin erilaisia sääolosuhteita sekä UV-säteilyä. Oikein käsiteltynä pinta ei lohkeile, halkeile eikä hilseile. Pitkän avoimen ajan vuoksi käsittely on helppoa. Tuotteen korkean kiintoainepitoisuuden ansiosta sen riittoisuus on omaa luokkaansa.

VÄRISÄVYT

701 Väritön, matta	729 Kuusenvihreä
700 Mänty	731 Oregonmänty
702 Lehtikuusi	732 Vaalea tammi
703 Mahonki	900 Valkoinen
706 Tammi	903 Basaltin harmaa
707 Pähkinä	905 Patina
708 Tiikki	906 Helmenharmaa
710 Pinja	907 Kvartsi
712 Eebenpuu	1140 Akaatti (efektisävy)
727 Palisanteri	1142 Grafiitti (efektisävy)
728 Seetri	1143 Onyks (efektisävy)

HUOMAA. Puun oma väri sekä pinnan rakenne ja kunto vaikuttavat läpikuultavaan värisävyyteen. Vaaleat, läpikuultavat sävyt tarjoavat vain vähäisen suojan UV-säteilyä vastaan, minkä vuoksi niitä ei suositella pinnoille, jotka altistuvat voimakkaalle auringonpaisteelle. Värillinen pinta on heti kuivuttuaan silkinkiiltävä mutta myöhemmin silkinhimmeä. Kun maalaat suuria pintoja, sekoita eri valmistuserät keskenään suuremmissa astioissa tasavärisen lopputuloksen varmistamiseksi. Valmistuserän numero on pakkauksen pohjassa oleva kuusimerkin numerosarja.

LUONNONÖLJYPOHJAINEN

Suojaava kuultoöljy sisältää luonnon kasviöljyjä kuten auringonkukka-, soija-, karhiais- ja pellavaöljyjä. Öljyt

imeytyvät puun pintasolukkaan sallien puun hengittämää ja kosteuden tasapainottua. Puun pinta pysyy joustavana, haristuminen vähenee. Suojaava kuultoöljy sisältää pintasuojaineita pinnan suojaamiseksi leviä ja sieniä vastaan.

KÄYTTÖKOHEET

Tuote sopii lähes kaikille maanpinnan yläpuolisille puupinnoille ulkona: hirsirakennuksiin ja -rakenteisiin, ulkoverhouksiin, oviin, ikkunoihin, terassilaudoituksiin, aitoihin, pergoloihin ja pihakalusteisiin. Sitä voi käyttää useimmille puulajeille, kuten myös lämpöpuun ja kuivan painekyllästetyn puun käsittelyyn. Trooppisille kovuupinnoille suosittelemme koelevitystä.

VINKKI. Erityisesti ohuet (alle 20 mm paksut) ulko-verhouslaudat kannattaa käsitellä kertaalleen ympäri ennen asennusta kosteuselämisestä johtuvien muodonmuutosten vähentämiseksi.

LEVITYSKERRAT

- 2 levityskertaa uudelle puupinnalle
- 1 levityskerta, kun käsitellään terassilaudoituksia yms. pintoja, jotka on tarkoitettu viimeistellä muilla Osmo Color -ulkoöljyillä.

Värillistä Suojaavaa kuultoöljyä ja värittömiä Osmo Color -ulkoöljyjä, kuten Anti-slip Terassiöljyä tai UV-suojaöljyä, voi sekoittaa keskenään, jolloin värin voimakkuus laimenee. Huomioi kuitenkin, että voimakkaasti laimennetut värit tarjoavat vain vähäisen UV-suojan auringonvaloa vastaan.

VINKKI: Väritön UV-suojaöljy Extra näyttää korkean öljypitoisuuden johdosta aiemmin valkoisiksi käsitellyillä pinnoilla hivenen keltaiselta. Suosittelemmekin valkoisiksi öljytyjen pystysuorien pintojen viimeistelyä Värillisellä UV-suojaöljyllä 429, valkotammi. Emme suosittele valkoisen kuultoöljyn käyttöä terassipinnoilla.



ESIVALMISTELU

Varmista, että käsiteltävä pinta on puhdas ja kuiva. Puun suhteellisen kosteuden on oltava alle 20 % ja lämpötilan yli 0 °C. Puhdista vanhat huokoiset pinnat huolellisesti ja/tai poista kovat maalipinnat.

Saat ulkokäytössä lisäsuojaa lahottaja- ja sinistäjä-sieniä vastaan pohjustamalla käsiteltäviksi tarkoitetut puut kaikilta sivuilta mikäli mahdollista. Pohjustukseen suosittelemme Osmo Color WR Aqua 4008 -puunsuojapohjustetta. Anna pohjusteen kuivua vähintään vuorokauden ajan ohjeen mukaisesti, kunnes pinta on varmasti kuiva. (Käytä biosideja turvallisesti. Lue etiketti ja valmistetiedot ennen käyttöä.)

Sopiva säätila käsittelylle on pilvipouta. Lämpötilan tulisi olla vähintään 10 °C.

LEVITYS

Sekoita Suojaava kuultööljy hyvin ennen käyttöä ja aika ajoin käytön aikana. Levitä erittäin ohuesti ja tasaisesti Osmo-siveltimellä, jäykällä luonnonharjassiveltimellä tai Osmo-mikrokuiturullalla. Viimeistele tasaiseksi puun syiden suuntaisesti. Anna kuivua kunnollisesti ennen toisen kerroksen levittämistä.

Lopputulokseen vaikuttaa mm. puun ominaisuudet. Suosittelemme aina koelevitystä toivotun lopputuloksen varmistamiseksi.

KUIVUMINEN

Anna yhden levityskerroksen kuivua vähintään 12 tuntia 23 °C:n lämpötilassa ilmankosteuden ollessa 50 %. Pinta on uudelleenkäsiteltävissä Suojaavalla kuultööljyllä noin 6 tunnin kuluttua, kun öljy ei enää tartu kosketettaessa. Lämpötilan ollessa alhaisempi ja/tai ilmankosteuden korkeampi kuivumisaika pitenee.

TYÖVÄLINEIDEN PUHDISTUS

Puhdista työvälineet lakkabensiinillä.

UUSINTAKÄSITTELY

Alun perin oikein käsitellyn pinnan huoltokäsittelyyn riittää tavallisesti yksi ohut levityskerros puhdistetulle pinnalle. Värittömällä Anti-slip Terassiöljyllä tai UV-suojaöljyllä viimeistelty pinta uusitaan käyttämällä viimeistelyyn aiemmin käytettyä tuotetta tai kevyttä värin ja värittömän tuotteen seosta.

PAKKAUSKOOT

0,75 litraa ja 2,5 litraa

RIITTÄVYYS

1 l riittää n. 25 m² kertakäsittelyyn sileälle pinnalle

1 l riittää n. 12 m² kertakäsittelyyn hienosahatulle pinnalle

Harjatulla, jyrityllä, sahatulla ja kuluneella pinnalla aineen menekki on suurempaa.

VINKKI. Hirsipintojen ainemenekkiä laskiessasi ota huomioon hirren muodon vaikutus neliömäärän sekä hirren poikkileikkauspintojen vaikutus ainemenekkiin.

VARASTOINTI

Tuote säilyy vähintään 5 vuotta kuivassa paikassa astia hyvin suljettuna. Jäädetyttyään tuote palautuu ennalleen huoneenlämmössä.

TURVALLISUUSOHJEET

Säilytä lasten ulottumattomissa. Varo aineen joutumista silmiin, iholle ja vaatteisiin. Sisältää propikonatsolia. Voi aiheuttaa allergisen reaktion. Jos lääkinnällistä apua tarvitaan, näytä pakkaus tai etiketti. Käytä ainoastaan ulkona tai tiloissa, joissa on hyvä ilmanvaihto. Haitallista vesieliöille, pitkäaikaisia haittavaikutuksia. Vältä päästämistä ympäristöön. Lisävaroitus hopeaefektisävyille: Syttyvä neste ja höyry. Suojaa lämmöltä/avotulelta. – Tupakointi kielletty.

EU:n VOC-raja-arvo tälle tuotteelle (luokka A/e) on 400 g/l (2010). Tuote sisältää haihtuvia orgaanisia yhdisteitä enintään 400 g/l.

Koska tuotteet sisältävät luonnonöljyjä, jotka kuivuvat hapettumalla, on olemassa öljyyn tahriintuneiden rätien, trassalien jne. itseysytymisvaara. Sulje rätit tms. kannelliseen metalliastiaan, kunnes ne ovat kuivuneet tai upota ne veteen. Älä purista rättejä myttyyn tai pinoa niitä kasoihin. Hävitä ne käytön jälkeen kuivattamalla ne auki levitettyinä ja toimittamalla ne tämän jälkeen jätekeräykseen.

Käyttöturvallisuustiedote on saatavana pyynnöstä.

Valmistaja

Osmo Holz und Color GmbH &Co KG
Affhüppen Esch 12, D-48231 Warendorf Saksa

Osmo Color -tehtaalla on ISO 9001- ja ISO 14001-standardien mukaiset laatu- ja ympäristöjärjestelmät.

Tämä työohje on yleisohje, joka on laadittu parhaan tietomme pohjalta. Tätä ohjetta voi ja pitää soveltaa, mikäli onnistuneen lopputuloksen saavuttaminen sitä edellyttää.

Maahantuojaja

Sarbon Woodwise Oy
Askonkatu 13
15100 Lahti
P. 019 264 4200
sähköposti: info@osmocolor.com
www.osmocolor.com



Suojaava Kuultoöljy

701 Väritön,
matta

700 Mänty



702 Lehtikuusi



703 Mahonki



706 Tammi



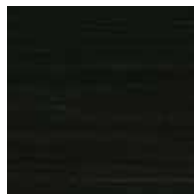
707 Pähkinä



708 Tiikki



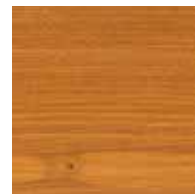
710 Pinja



712 Ebenpuu



727 Palisanteri



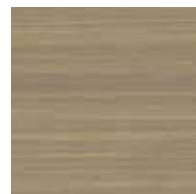
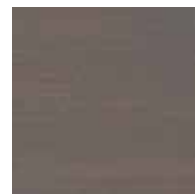
728 Seetri



729 Kuusenvihreä

731 Oregon-
mänty732 Vaalea
tammi

900 Valkoinen

903 Basaltin-
harmaa

905 Patina

906 Helmen-
harmaa

907 Kvartsi

1140 Akaatti
(efektisävy)1142 Grafiitti
(efektisävy)1143 Onyks
(efektisävy)

Teknisistä syistä värit näytöllä tai tämän ohjeen tulosteessa voivat poiketa todellisuudesta. Värien voimakkuuteen vaikuttavat myös puun oma väri, käytetty työtapa ja levityskertojen määrä. Suosittelemme mallipalan tai koealueen tekemistä ennen lopullista käsittelyä.